

# Geodatasamverkan i praktiken

Uppbyggnad av en nationell infrastruktur för geodata



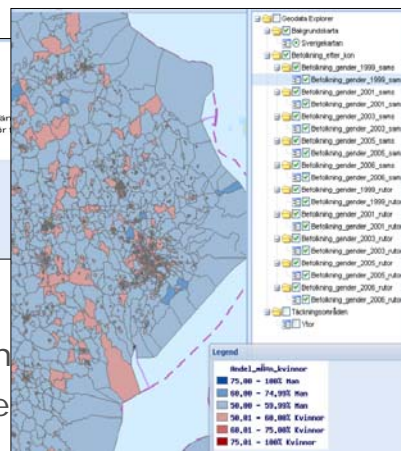
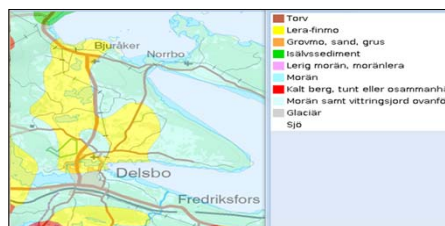
Hanna Ridefelt, FoU-samordnare, Geodatasekretariatet (Lantmäteriet)



1

## Geodata – Grundläggande begrepp

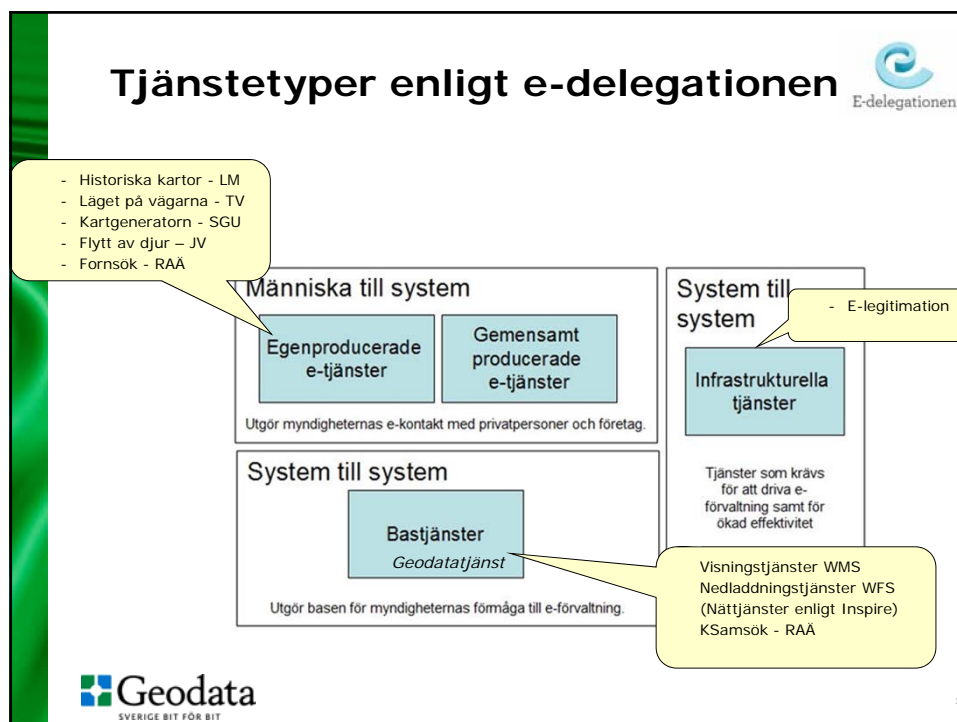
- Vad är geodata?



- Vad menar vi med en in
- Hur relaterar detta till e



2



### System till system

Infrastrukturella tjänster

Tjänster som krävs för att driva e-förvaltning samt för ökad effektivitet

- E-legitimation

Visningstjänster WMS  
Nedladdningstjänster WFS  
(Nättjänster enligt Inspire)  
KSamsök - RAA

## EU-direktivet Inspire

*(Infrastructure for spatial information in Europe)*

- Data ska **samlas in en gång** och förvaltas på mest effektiva nivå – delas mellan alla nivåer
- Kunna **kombinera** geodata från olika källor och dela data mellan många användare och applikationer
- Geodata som är nödvändig för ledning och styrning ska vara **tillgänglig** på villkor som möjliggör frekvent användning
- Det ska vara lätt att se vilka geodata som är tillgänglig, att **utvärdera** om data är lämplig för visst syfte samt villkor för användning



**Geodata**  
SVERIGE BIT FÖR BIT

## Nätjänster enligt Inspire

- Söktjänst
- Visningstjänst
- Nedladdningstjänst
- Tjänster som gör det möjligt att sätta sig i förbindelse med andra datatjänster



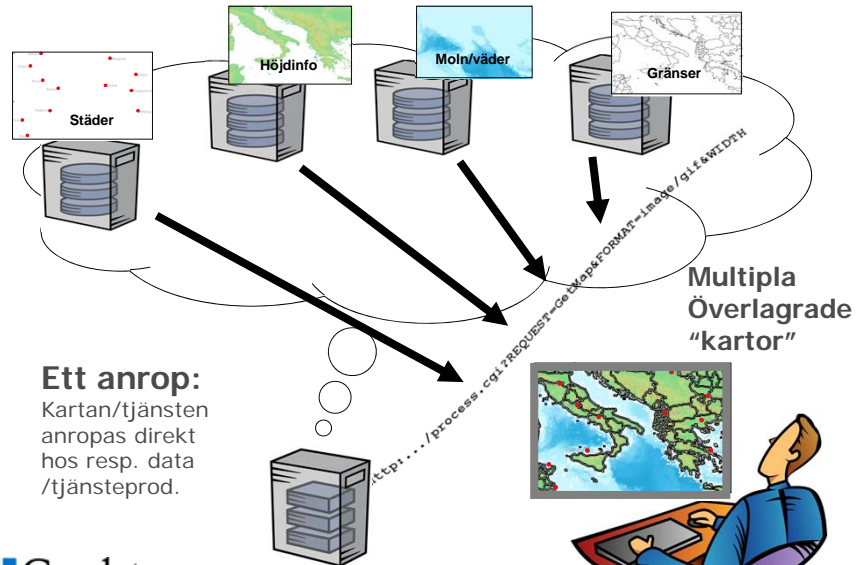
## Geodataportalen – en ingång till webbaserade geodata och tjänster

Person eller organisation som, i sin verksamhet behöver **komma åt** och **dela med** sig av geodata på ett **enkelt, kostnadseffektivt** sätt.

- Enkelt att hitta information
- "Alla" geodata sökbara på ett ställe, en "ingång"

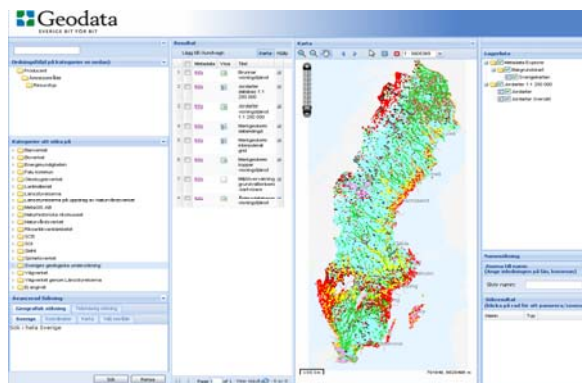


## Hämta geodata från olika källor



## Sökmöjligheter i Geodataportalen

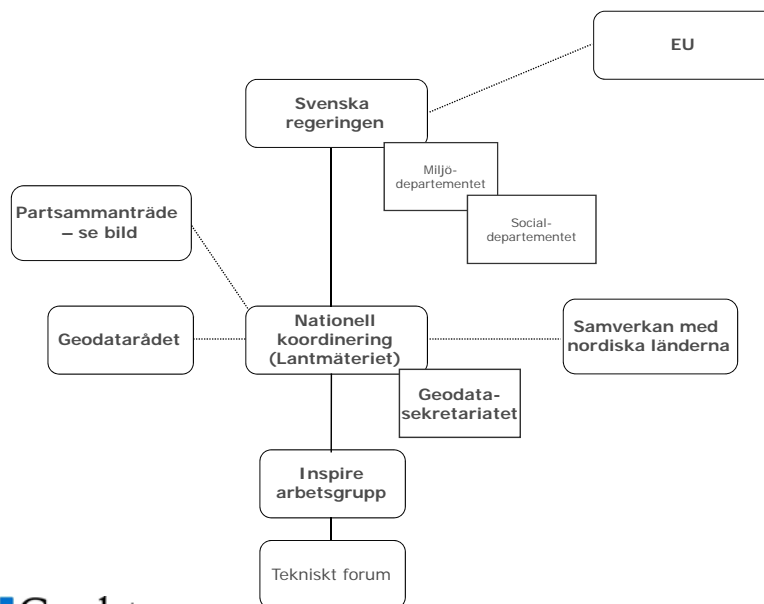
- Karta
- Kategorier
- Fritextsökning
- Namnsök, t ex ort
- Tidsmässig sökning
- Koordinater



## Från vision och idéer till praktik

Möjliga framgångsfaktorer:

- 1) Politisk styrning genom EU-direktiv och svensk lagstiftning
- 2) Organisation: samordning och samverkan



## Utmaningar

- Affärsmodellen – fria data?
- traditionellt arbetssätt -> tjänstebaserat arbetssätt

### GEODATASAMVERKAN

#### Parter i geodatasamverkan

Informationsansvariga myndigheter som tillhandahåller geodata	Organisationsnummer	Datum för inträde
Jordbruksverket	202100-4145	2011-01-01
Lantmäteriet	202100-4888	2011-01-01
Länsstyrelserna	202100-2361	2011-01-01
Myndigheten för samhällsskydd och beredskap	202100-5984	2011-01-01
Naturvårdsverket	202100-1975	2011-01-01
Riksantikvarieämbetet	202100-1090	2011-01-01
Sjöfartsverket	202100-0654	2011-01-01
Skogsstyrelsen	202100-5612	2011-01-01
SOS Alarm AB	556159-5819	2011-01-01
Statens geotekniska institut	202100-0712	2011-01-01
Statistiska Centralbyrån	202100-0837	2011-01-01
Svenska Kraftnät	202100-4284	2011-01-01
Sveriges Geologiska Undersökning	202100-2528	2011-01-01
Sveriges Meteorologiska och Hydrologiska Institut	202100-0696	2011-01-01
Trafikverket	202100-6297	2011-01-01
Transportstyrelsen	202100-6099	2011-01-01

Myndighet	Organisationsnummer	Datum för inträde
Boverket	202100-3989	2011-01-01
Försvarsmakten	202100-4615	2011-01-01
Havs- och vattenmyndigheten	202100-6420	2012-03-01
Statens Fastighetsverk	202100-4474	2011-08-01
Trafikanalys	202100-6305	2011-01-01
Kommun	Organisationsnummer	Datum för inträde
Arvika kommun	212000-1892	2011-07-01
Bergs kommun	212000-2502	2012-01-01
Bollnäs kommun	212000-2361	2011-07-01
Borlänge kommun	212000-2239	2012-01-01
Dorotea kommun	212000-2809	2012-04-01
Eda kommun	212000-1769	2012-01-01
Enköpings kommun	212000-0282	2012-04-01
Eskilstuna kommun	212000-0357	2011-11-01
Falu kommun	212000-2221	2012-03-01
Gislaveds kommun	212000-0514	2012-01-01
Gnosjö kommun	212000-0506	2012-01-01
Gävle Kommun	212000-2338	2011-01-01
Göteborgs Stad	212000-1355	2011-01-01
Hallsbergs kommun	212000-1926	2011-10-01
Hallstahammars kommun	212000-2064	2011-04-01
Haninge kommun	212000-0084	2012-01-01
Hedemora kommun	212000-2254	2012-01-01
Helsingborgs stad	212000-1157	2012-01-01
Hjo kommun	212000-1728	2012-01-01
Hudiksvalls kommun	212000-2379	2012-02-01

## Just nu

- Vinnovaansökan om Fol-strategier för svenska styrekområden
- Möjligheterna att ta fram e-tjänster och bygga appar viktig del