



Kan professioner organiseras fram?

En fallstudie av den kommunala energi- och klimatrådgivningen

Malin Granath, fil lic
malin.granath@liu.se

Institutionen för ekonomisk och industriell utveckling
Linköpings universitet

LIU EXPANDING REALITY

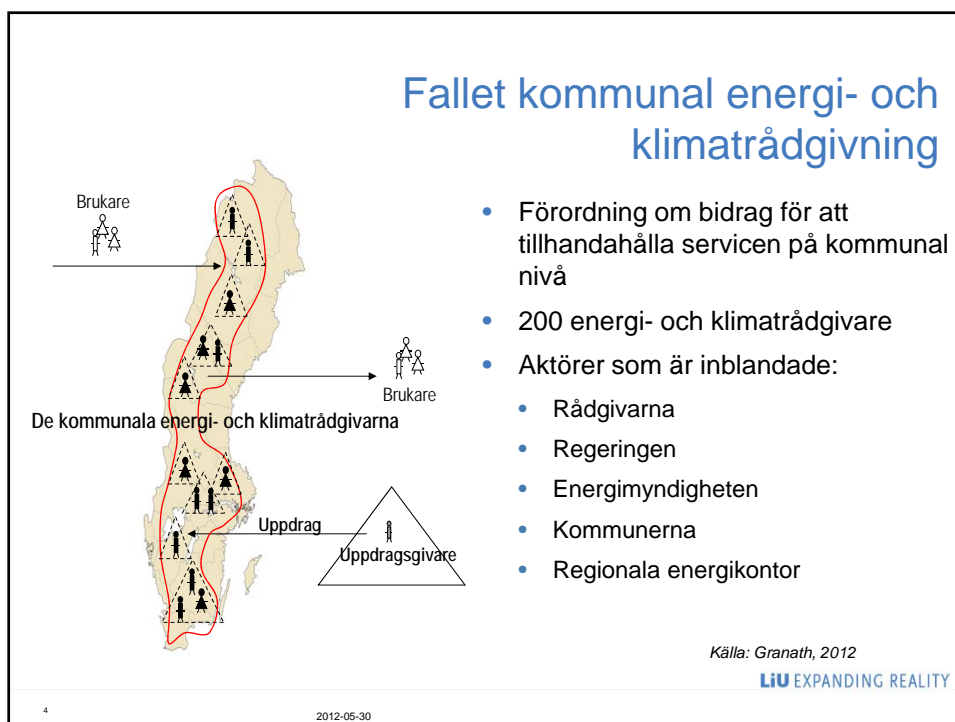
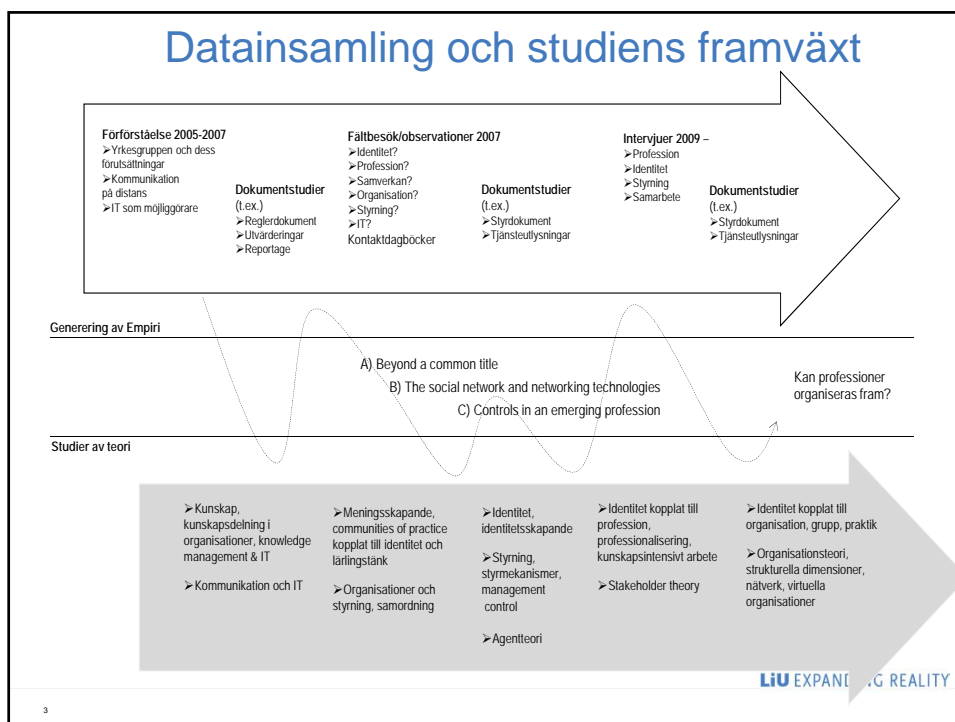
Om vad som händer på "insidan" när en ny samhällsfunktion inrättas

- Från nationella politiska beslut till en ny decentraliserad samhällsfunktion och en ny yrkesgrupp
 - Hur organiseras den nya samhällsfunktionen?
 - Hur samordnas uppdrag och utförande i decentraliserade miljöer?
 - Vilken roll har IT för organiseringen av den nya samhällsfunktionen?
 - Kan professioner organiseras fram?



LIU EXPANDING REALITY

2



Förordningen

Energi- och klimatrådgivningen ska förmedla **lokalt** och **regionalt anpassad kunskap om energieffektivisering, energianvändning** och **klimatpåverkan** samt om förutsättningar att förändra energianvändningen i lokaler och bostäder. Energi- och klimatrådgivningen får även omfatta transporter av personer och gods.

Bidrag lämnas endast för sådan energi- och klimatrådgivning som en **kommun** ensam eller i samarbete med andra kommuner **ansvarar** för. Energi- och klimatrådgivningen ska organiseras så att opartiskhet och frihet från kommersiella intressen garanteras. Energi- och klimatrådgivningen får **riktas till hushåll, företag** och **organisationer**.

Energi- och klimatrådgivningen får inte omfatta besiktningens verksamhet eller delaktighet vid upprättandet av energideklarerationer enligt lagen ([2006:985](#)) om energideklaration för byggnader.

LIU EXPANDING REALITY
Källa: SFS 1997:1322

5

2012-05-30

HUR ORGANISERAS FUNKTIONEN?

LIU EXPANDING REALITY

6

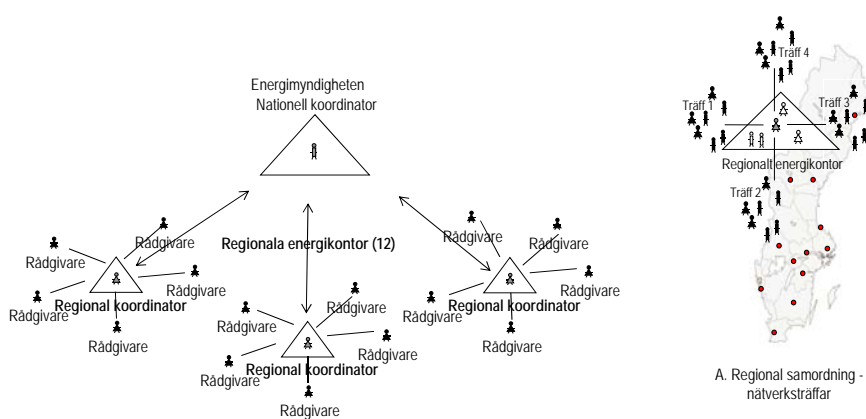


HUR SER SAMORDNINGEN UT?

LIU EXPANDING REALITY

9

Insidan – samordningen av de verksamma



A. Regional samordning - nätverksträffar

Källa: Granath, 2012

LIU EXPANDING REALITY

10

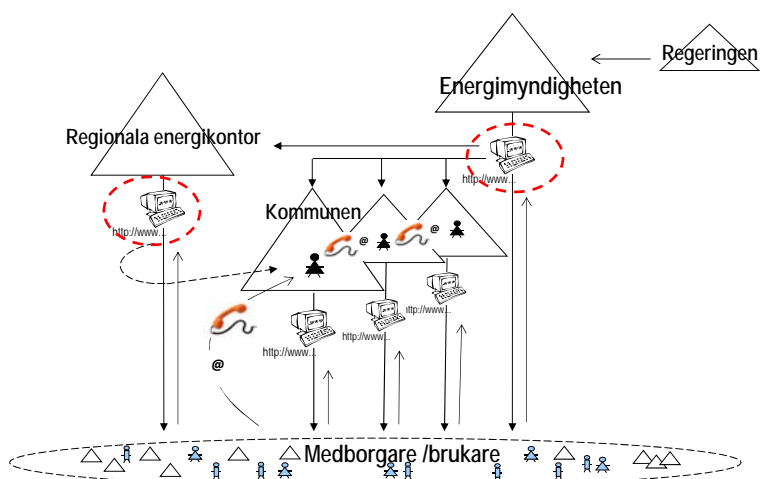
2012-05-30

VILKEN ROLL HAR IT FÖR ORGANISERINGEN?

LIU EXPANDING REALITY

11

IT som ett viktigt instrument för samordning och marknadsföring



LIU EXPANDING REALITY

12

Ett myndighetsperspektiv

The screenshot shows the website for Energimyndigheten. At the top, there are links for 'Anpassa', 'Lättläst', 'English', 'Other languages', 'Webbkarta', and 'Kalender'. Below this is a search bar. A red navigation bar contains the following menu items: 'Start', 'Om oss', 'Press', 'Statistik', 'Hushåll', 'Företag', 'Forskning', 'Offentlig sektor', and 'Internationellt'. The main content area is titled 'Start / Offentlig sekt... / Kommunal energi- och klimatrådgivning'. It features a sidebar with a tree view of navigation options, including 'EU-stöd till lokala och regionala energiprojekt', 'Statligt stöd till energieffektivisering i kommuner och landsting', 'Kommunal energi- och klimatrådgivning', 'Utbildningar', 'Utvärderingsmetoder', 'Kommunala energiprojekt', 'Införande av energi- och klimatrådgivning', 'Nyhetsbrev', 'Energi- och Klimatrådgivare', 'Kraftsamling', and 'Bidrag till energi- och klimatrådgivning'. The main content area has a heading 'Kommunal energi- och klimatrådgivning' and a sub-heading 'För dig som jobbar med kommunal klimatrådgivning.' Below this, there is a section for 'Nyheter' with a sub-heading 'De senaste nyheterna från Energimyndigheten skickas ut i nyhetsbrevet för energi- och klimatrådgivare. Nyhetsbrevet hittar du här. Nedan hittar du korta notiser som kan vara till nytta i ditt arbete.' There is also a section for 'Ekonomiskt stöd till kommunerna för energi- och klimatrådgivning' with a sub-heading 'Statens energimyndighet har ett betydande om att fatta 3-åriga beslut för att ge ekonomiskt stöd för energi- och klimatrådgivning till Sveriges kommuner.'

13

Regionalt

The screenshot shows the website for NENET. At the top, there is a navigation bar with the following menu items: 'Start', 'Energikontoret', 'Projekt', 'Energi- & Klimatrådgivning', 'Ladda ner', 'Press', and 'Kontakt'. The main content area is titled 'Kommunal energi- och klimatrådgivning'. It features a sidebar with a tree view of navigation options, including 'Start', 'Energikontoret', 'Projekt', 'Energi- & Klimatrådgivning', 'Ladda ner', 'Press', and 'Kontakt'. The main content area has a heading 'Kommunal energi- och klimatrådgivning' and a sub-heading 'För dig som jobbar med kommunal klimatrådgivning.' Below this, there is a section for 'Nyheter' with a sub-heading 'De senaste nyheterna från Energimyndigheten skickas ut i nyhetsbrevet för energi- och klimatrådgivare. Nyhetsbrevet hittar du här. Nedan hittar du korta notiser som kan vara till nytta i ditt arbete.' There is also a section for 'Ekonomiskt stöd till kommunerna för energi- och klimatrådgivning' with a sub-heading 'Statens energimyndighet har ett betydande om att fatta 3-åriga beslut för att ge ekonomiskt stöd för energi- och klimatrådgivning till Sveriges kommuner.'

14

KAN EN PROFESSION ORGANISERAS FRAM?

LIU EXPANDING REALITY

15

Tack för er uppmärksamhet!



LIU EXPANDING REALITY