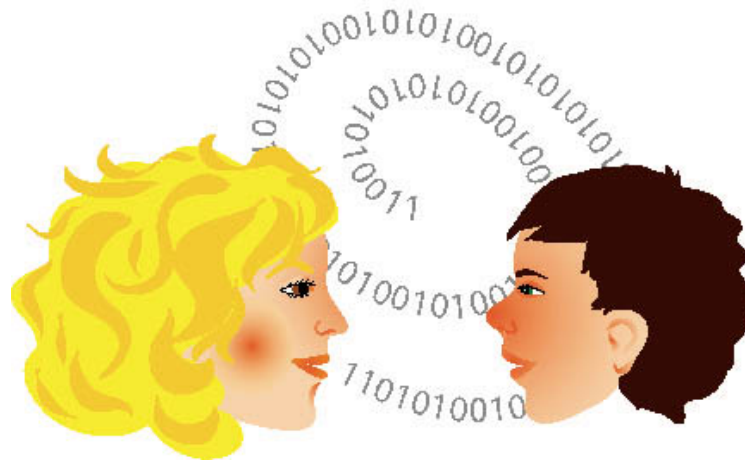


# Medborgardialog trender och case



***anders.nordh@skl.se***

# SKL - Kongressbeslut nov 2007

”SKL ska verka för att stödja medlemmarnas arbete för att skapa nya former för medborgarnas delaktighet, valmöjligheter och integrera dialogen med medborgarna i styrprocess och verksamhetsutveckling”

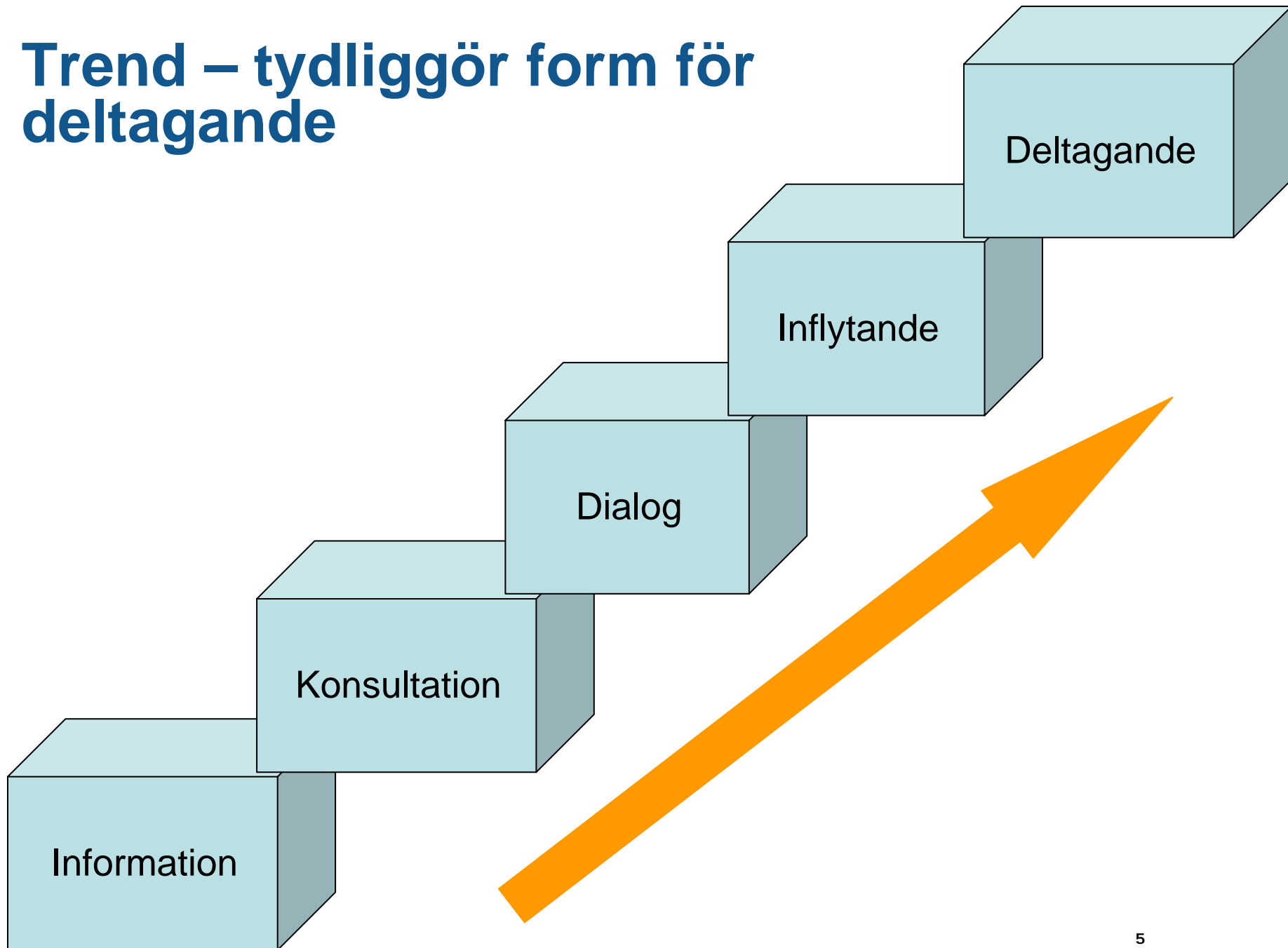
# SKL - medborgardialog

- 180 kommuner – alla landsting
- 5 kunskapsnätverk för politiker (3) respektive tjänstemän (2)
- Arbetande nätverk för
  - Medborgarpanel (29 kommuner, 5 landsting)
  - Ungdomsdialog (60 kommuner, 6 landsting)
  - Medborgarbudget (5 kommuner)
  - Utveckla nya tjänster (7 kommuner)
  - Dialog i styrningen ( 13 kommuner, 2 landsting)
  - KF ´s kvalitetsredovisning (38 kommuner)

# Trend –systematik

- Medborgarnas synpunkter, värderingar och behov ses som en viktig del i underlaget för att fatta beslut och styra
- Medborgardialogen blir systematisk
- Läggs in i styrprocesser och tidplaner
- Strävan är att dialogen blir en vana

# Trend – tydliggör form för deltagande



**Kommun/landsting**

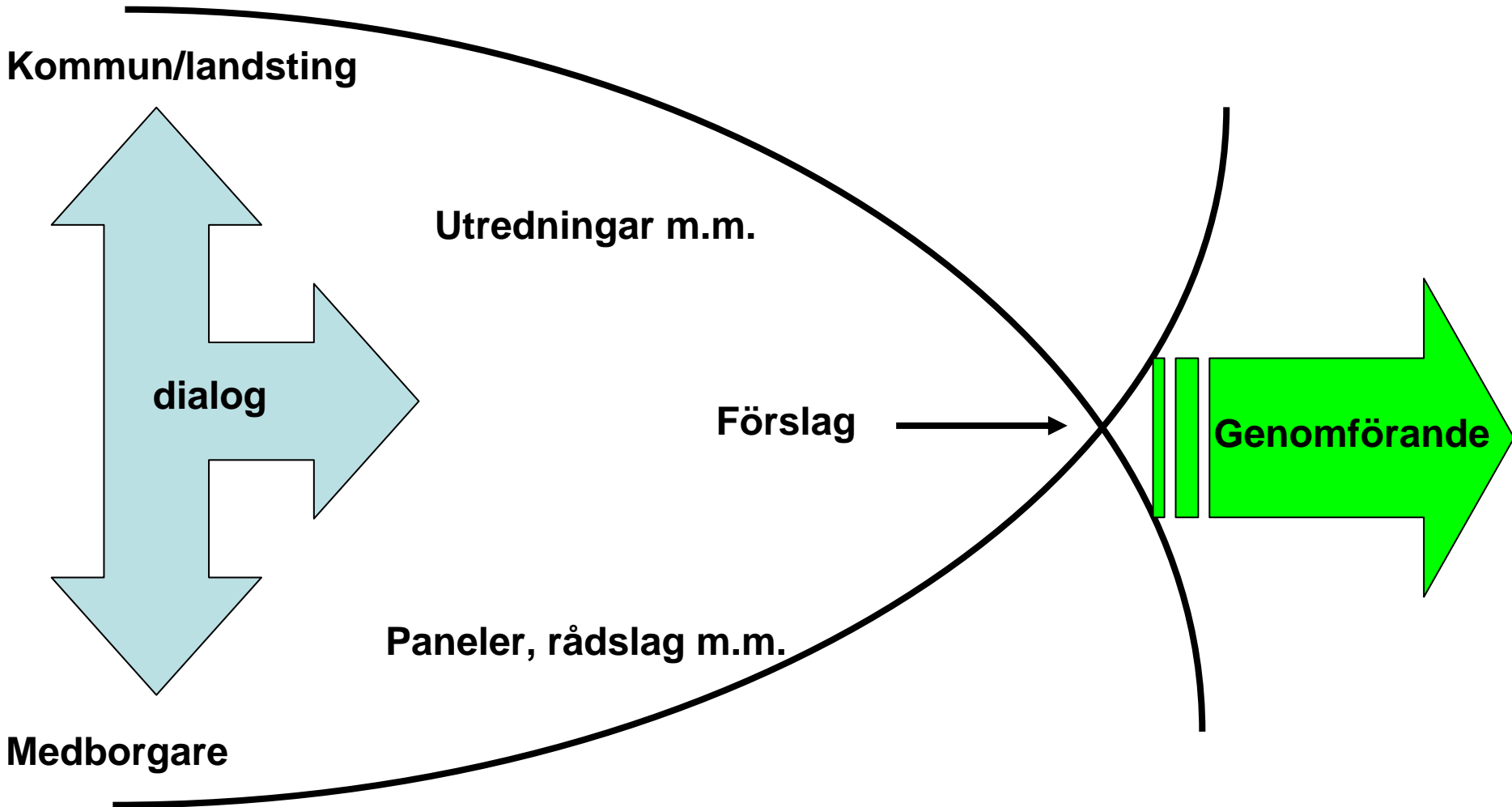
**Utredningar m.m.**

**Förslag  
A,B,C...**



**Protester**

**Medborgare**



# Trend - principer ?!

1. Det är alla medborgares rätt att bli hörda
2. Inför varje ny utredning/process skall kommunen alltid diskutera/besluta hur och om medborgarna skall involveras.
3. Vi skall fortsätta dialogen med befintliga grupper
4. Vi kompletterar med nya dialogformer för att nå fler medborgare
5. ...



# Storbritannien – lagstiftar

- Utvecklad information
- Petitioner
- Paneler
- Invånaren ska påverka budget och policy
- Neighbourhood Council
- Unga rådgivare och skuggare
- Ge möjlighet till tydligare ansvarsutkrävande
- Gottgörelsen vid fel



# Number10.gov.uk BETA

The official site of the Prime Minister's Office.



## E-Petitions.

- Petitions home
- View petitions
- Create a petition
- About e-petitions
- Step-by-Step Guide
- FAQs
- Terms and Conditions
- Privacy Policy



**Create a  
Petition**



**View  
Petitions**

Petitions have long been sent to the Prime Minister by post or delivered to the Number 10 door in person. You can now both create and sign petitions on this website too, giving you the opportunity to reach a potentially wider audience and to deliver your petition directly to Downing Street


**Search petitions:**

## Newsletter.

Sign up to our newsletter to keep updated with the latest information from Number 10

[Click here to subscribe](#)

## History and Tour.



**Read more history and view our all new tour**

### Five most recent petitions

We the undersigned petition the Prime Minister to...

- Oppose the erecting of an expensive, tall and unnecessary School Fence around Woodborough Village School, Nottinghamshire

### Five most popular open petitions

We the undersigned petition the Prime Minister to...

- instruct water companies to return to charging churches as charities rather than as business premises. (35617 signatures)

Sort by: [Start date](#) | [Deadline](#) | [Signatures](#)

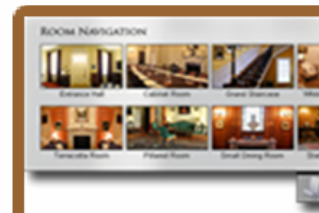
[Help Guide](#)  
[First](#) | [Previous](#) | [Petitions 1 – 50 of 5097](#) | [Next](#) | [Last](#)

Conditions

Policy

We the undersigned petition the Prime Minister to...	Submitted by	Deadline to sign by	Signatures
Fully intergrate Gibraltar into the United Kingdom.	Ken Hawkins	24 October 2008	14
tax large companies like tesco etc for creating congestion	amanda hodkinson	24 October 2008	11
ban the usage of Narconon in any publicly funded organisation	Tom Miles	24 October 2008	610
Turn around increases to Council Tax on Holiday Homes	Linda May Rumble	24 October 2008	63
Replace EMA in Scotland with student grants for students in further education only.	Daniel McCroskrie	24 October 2008	44
Recognise Miss Fiona Nicholson for Humanitarian Work in the Colonies	Dr. Fraser G. McNeill	24 October 2008	16
		24	

## History and T



Read more history at  
 view our all new tou

Contact Us Site Map Accessibility Other Languages



## Wellington City Council

Services & Information

**Have Your Say**

News / Public Notices

Publications / Forms

Projects

Plans / Policies / Bylaws

About the Council

About Wellington

Maps

Picture Gallery

# Wellington.govt.nz

Information about Wellington City Council & New Zealand's capital city

Wellington.govt.nz

## Discover Wellington

Select a category below to view many other Wellington websites

## Live

Links for people living or intending to



Lettergrootte  
AAA

Letter kleur  
Kleur  
Zwart



### Citizenlink

Citizenlink (Burgerlink) is an initiative of the Dutch Government to improve the performance of the public sector by involving citizens. To that end Citizenlink promotes quality standards, measures citizen satisfaction and stimulates e-participation. Citizenlink (Director: Matt Poelmans) is part of ICTU, the Dutch implementation organisation for ICT and government.

A [short video](#) about the context in which Citizenlink operates.

[HOME](#)



**BurgerServiceCode**

**Citizenlink**  
e-Citizen Charter

### e-Citizen Charter

The [e-Citizen Charter](#) (BurgerServiceCode) is a quality standard for e-Government written from the citizen's perspective. It consists of 10 quality requirements for digital contacts, both in the field of information exchange, service delivery and policy participation.

Contact  
M.J. (M...)  
Directo...

Office:  
2595 A...

Mail: P...  
HAGUI...

Phone

E-mail

Interne

[Speake](#)

Useful



# Malmö stad

## Påverka



### > Malmöpanelen

Malmöpanelen

Malmöinitiativet

[Startsida](#) > [Påverka](#) > Malmöpanelen

## Malmöpanelen

Malmöpanelen kommer att utgå från en inbjudan till ett antal Malmöbor som representerar Malmö - ett mini-Malmö.

Kanske kommer du att vara en av dem som mottar en inbjudan under september månad.

Malmöpanelens 2.000 deltagare ska få göra sin röst hörd ett par gånger om året i olika frågor som kommer från nämnderna i Malmö stad.

Deltagarna kommer att svara på frågor via internet, men de kan om de hellre vill svara via en pappersenkät. Den totala sammanställningen av svaren kommer att redovisas på malmo.se så att allmänheten kan ta del av resultatet.

Ett första resultat av Malmöpanelens redovisning kommer du att hitta under november 2008.

Sidansvarig: [grethe.lindhe@malmo.se](mailto:grethe.lindhe@malmo.se)

| Sidan uppdaterad: 2008-06-27 |

[Skriv ut](#)

Ladda ner

[Folder om Ma](#)



Kontakt

[grethe.lindhe@malmo.se](mailto:grethe.lindhe@malmo.se)

Postadress: Malmö stad, 205 80 Malmö | Organisationsnummer: 212000-1124 | Telefon: 040-34 10 00 | E-post: [malmostad@malmo.se](mailto:malmostad@malmo.se) | Kont



# Malmö stad

## Malmöinitiativet

Hem

Aktiva initiativ

Lägg till ett initiativ

Vägledning

Inaktiva initiativ

användarnamn

lösenord

logga in

[registrera](#) | [påminnelse om lösenord](#)



Rickard Wendel (m), Anneli Philipson (v), Daniel Persson (s). Samtliga partier står bakom Malmöinitiativet.

### Vad är Malmöinitiativet?

Alla Malmöbor är välkomna att lämna in förslag och synpunkter inom olika områden till Malmöinitiativet.

Här ges alla som vill, möjlighet att diskutera, komma med förslag eller bara följa debatten. Man ges också möjlighet att stödja andras initiativ och därmed visa att man är flera som tycker något. Även Malmöns förtroendevalda kan vara en del av och aktiva på Malmöinitiativet.

### Vill du stödja eller kommentera ett förslag?

#### Senaste förslagen

[Jour och servic för trapphissar...](#)

17 underskrifter Avslutas 16 Apr

[Lånecyklar utan kostnad](#)

inga underskrifter Avslutas 16 Apr

[Gör Möllevångstorget bilfritt!](#)

166 underskrifter Avslutas 22 Feb

[Stop smokers from giving non-smokers...](#)

2 underskrifter Avslutas 15 Oct

[Recycle garbage for ethanol fuel](#)

5 underskrifter Avslutas 15 Dec

[Återuppliva Carolikvarteren och Gamla...](#)

4 underskrifter Avslutas 31 Dec

[Tomma bussar](#)

1 underskrifter Avslutas 07 Apr

[Visa alla aktiva initiativ](#)



- Hem
- Aktiva initiativ
- Lägg till ett initiativ
- Vägledning
- Inaktiva initiativ

användarnamn

lösenord

logga in

registrera | påminnelse om lösenord

### Aktiva initiativ

Initiativ	Initiativtagare	Slutdatum
<a href="#">Gör Möllevångstorget bilfritt!</a>	Theodor Mejias Nihlén	22 Feb 2009
<a href="#">Gör Malmö till en elbilsstad</a>	Sven Johnsson	01 Feb 2009
<a href="#">Gågata på Södra Förstadsgatan: Triangeln - Smedjegatan</a>	Paul Belfrage	24 Dec 2010
<a href="#">Bötfäll nedskräporna!</a>	Rickard Wendel	10 Nov 2008
<a href="#">Cykelbana Nobelvägen</a>	sanne hellberg	11 Aug 2009
<a href="#">Caroli Ny stadsplan</a>	Jörgen Sundström	31 Dec 2010
<a href="#">Rusta upp fiskepiren på Ön.</a>	Viktor Andersson	08 Aug 2009
<a href="#">Konstgräs till folket - på Limhamnsfältet!</a>	Per Mattsson	22 Nov 2008



- Hem
- Aktiva initiativ
- Lägg till ett initiativ
- Vägledning
- Inaktiva initiativ

användarnamn

lösenord

logga in

[registrera](#) | [påminnelse om lösenord](#)

# Malmöinitiativet

[Skriv under det här initiativet](#)

## Gör Möllevångstorget bilfritt!

### Initiativtagare: Theodor Mejias Nihlén

**typ:** *ny > utkast > avslagen > godkänd > samlar namnunderskrifter > väntar på att bli skickad > skickad till handläggning > väntar på initiativtagarens svar > stängd > tillbakadragen > löst >*

**livslängd** 16 Oct 2008 until 22 Feb 2009

**URL-nyckel** bilfrittmallan

### Initiativ

Stäng av delen av Ystadgatan som går längs Möllevångstorget för att skapa ett bilfritt, folkvänligt torg.

### De tio senaste underskrifterna

- Maria Klang
- Richard Svensson
- Jenny Lood
- Elin Pesonen
- Cecilia Bengtsson
- stine midtsæter
- simon adler
- Nils Lindberg
- Magnus Asplund
- Johanna Grönlund

[Alla underskrifter och kommentarer](#)

- Infrastruktur
- Kartor
- Kommunhistoria
- Organisation & Politik
- Service & tjänster
- Statistik
- Styrdokument
- Öppettider
- Pressrum

## Ungdomspanelen

- Information
- Tips
- Svar på Tips

Svenljunga kommun  
512 80 Svenljunga  
vx 0325-180 00

Senast ändrad : 2008-10-20



Tänk på att ni även kan lämna egna tips och ideér till  
Ungdomspanelen på vår [Tips-sida](#)

**webbfråga+svar=sant**

### Aktuell Webbfråga

**Vad tycker du behöver  
förbättras i skolrestaurangens  
matsalsmiljö på Mogaskolan?**

<a href="#">Maten</a>	<div style="width: 100%; height: 15px; background-color: #ccc;"></div>	(19)
<a href="#">Inredningen</a>	<div style="width: 0%; height: 15px; background-color: #ccc;"></div>	(0)
<a href="#">Trängseln</a>	<div style="width: 0%; height: 15px; background-color: #ccc;"></div>	(0)
<a href="#">Inget</a>	<div style="width: 0%; height: 15px; background-color: #ccc;"></div>	(0)

Totalt antal röster: 19  
[Visa tidigare frågor](#)

### Eget förslag

### Kontakt

Folkhälsosamordnare  
[Lena Lövgren](#)  
0325-183 70

### Information om röstningen:

Om svarsalternativen inte är understruken går det inte att rösta. Det är en fördröjning på 20 sekunder mellan röstningarna och man måste starta om sin webbläsare.

Om du står och röstar vid en av Svenljunga kommuns terminaler måste du klicka på knappen "Logga ut" längst upp på skärmen mellan röstningarna.



 Sök

- Startsida
- Upp en nivå

### Tyresöpanelen

Snabbval

Mina genvägar



Anpassa | A-Ö | Översikt | Blanketter | Kontakta oss

Startsida / Politik och påverkan / Tyresöpanelen

## Tyresöpanelen

Tyresöpanelen är ett nytt och annorlunda sätt för dig som medborgare att komma till tals i aktuella frågor. Via internet ska panelen svara på vad de tycker i olika frågor.

I panelen deltar kommuninvånare som själva har anmält sitt intresse att vara med. Rekryteringen till panelen har skett via annonser i tidningar samt via hemsidan. I dagsläget är cirka 170 personer i åldrarna mellan 18 och 81 år i panelen.

Vill du vara med? Än finns plats för intresserade och du som är mellan 18 och 30 år eller över 70 år är särskilt välkommen.

Vad förväntar sig panelens deltagare av projektet? Och vad vill politikerna veta? Det kan du läsa mer om under länkarna till höger.

### Bakarund till projektet

- Skriv ut s
- Tipsa en v
- Lägg till i
- Så funger

### Kontakt

**Birgitta Lu**  
Projektledar  
för Tyresöpa

**Tel:** 070-48  
**E-post:**  
[birgitta.lund](mailto:birgitta.lund)

### Bilagor

Panelen i si  
Minnesante  
2008-10-13

### Länkar

SvD

Sveriges bästa mediasajt Onsdag 5 november 2008



OM SVD.SE Obamamania även hos SvD:s läsare Martin Jönsson

Sök på SvD.se: [input] Sök Visa fler sökalternativ sesam

Nyhetsdygnet

Du är här: SvD.se > Stockholm > Nyheter > Medborgarpanel moderniserar politiken i Tyresö



FOTO: INGVAR KARMHED

Sophia Holte är en av 168 Tyresöbor som anmält sig till den nystartade medborgarpanelen. "Jag bor ju i Tyresö och kommer att bo här i många år. Det känns angeläget att engagera sig, framför allt för familjens skull".

# Medborgarpanel moderniserar politiken i Tyresö

Publicerad: 14 oktober 2008, 08.20. Senast ändrad: 14 oktober 2008, 08.38

Kommunerna tar till nya grepp för att få kontakt med

- Infrastrukt...
- Kartor
- Kommuni...
- Organisa...
- Service 8
- Statistik
- Styrdoku...
- Öppetida...
- Pressrum
- Ungdoms...
- Informa...
- Tips
- Svar på

## Medborgarpanel

www.lj.se/medborgarpanel

Översikt Lyssna Anpassa

 Sök

rd Regional utveckling Om Landstinget **Politik** För vårdgivare

Du är här: [Landstinget i Jönköpings län](#) / [Politik](#) / [Medborgarpanel](#) /

# Medborgarpanel



Landstinget i Jönköpings län bjuder in länets invånare att delta i en medborgarpanel. Den är ett sätt för dig att hjälpa Landstingets folkvalda politiker att få en bild av vad invånarna tycker i olika frågor. Politik bygger på en fungerande debatt mellan personer med olika åsikter.

Utan en god debatt stannar samhällets utveckling. Något ligger dig varmt om hjärtat. Något har du en åsikt om. Något engagerar dig. Det är ditt ansvar att se till att dina åsikter finns representerade i debatten.

## Anmäl dig till Medborgarpanelen

Fyll i din e-postadress och klicka på Skicka om du vill vara med i Landstingets medborgarpanel. Du ger därmed Landstinget tillåtelse att skicka frågor till din e-postadress.

Skicka

2008-09-01 10.55

## Utställning om fritidspolitiker

Som dina representanter tycker Landstingets politiker att det är viktigt att lyssna på dig och dina åsikter. I Landstinget har du möjlighet att påverka, bland annat genom att rösta, ta kontakt med en politiker eller på medborgarpanelen.

Skriv en s...  
Tipsa en...  
Lägg till i...  
Så funger...

ontakt ■  
rgitta Lu...  
ojektleda...  
r Tyresöpa...  
l: 070-48...  
post:  
gitta.lunc...

lagor ■  
nelen i si...  
nnesante...  
108-10-13

inkar ■

Ungdomspanelen - Startsidan - Microsoft Internet Explorer erhållet av Sveriges Kommuner och Landsting

http://www.sveby.sveby.se/folkhusosamordnare/ungdomspanelen.4.33854deb11965a79b8000204.html

Ungdomspanelen - Startsidan

- Infrastruktur
- Kartor
- Kommunhistoria
- Organisation & Politik
- Service & tjänster
- Statistik

Kontakt  
Folkhusosamordnare  
Lena Lövgren  
0325-183 70

Information om röstningen:  
Om en valalternativ

www.ale.se/Politik och påverkan • Gör din röst hörd - tyck till om Ale kommun - Microsoft Internet Explorer

Arkiv Redigera Visa Favoriter Verktyg Hjälp

Bakåt

Address http://www.ale.se/webb/Polopav.nsf/doc/689D5C779BAFA627C1257425004F0A8D?OpenDocument&Expand=30

Tyresöpanelen - Tyresö kommuns webbplats - Microsoft Internet Explorer erhållet av Sveriges Kommuner och Landsting

http://www.tyreso.se/templates/Page\_25964.aspx

Tyresöpanelen - Tyresö ... x Apps Newsletter Pro

tyreso.se  
TYRESÖ KOMMUNS WEBBPLATS

okrati

www.ale.se/politik och påverkan

Hittar du inte det du söker?

För invånare Ale kommun För företagare Webbtjänster Trygg och säker

» Politik och påverkan

**Politiska forum**

- » Kommunfullmäktige
- » Mandatfördelning i Kommunfullmäktige
- » Kommunstyrelsen
- » Ungdomsfullmäktige

**Nämnderna**

- » Miljö- och byggnämnden
- » Tekniska nämnden
- » Barn- och ungdomsnämnden
- » Vård- och omsorgsnämnden
- » Utbildnings- och kulturnämnden
- » Revisionen
- » Valnämnden
- » Överförmyndarnämnden

**Ortsutvecklingsn**

- » Ortsutvecklingsmöter i Ale

**Medborgarpanelen**  
påverka din kommun!

**FRÅGEPANELEN**  
FRÅGA DIN POLITIKER

Ale  
Ungdomsfullmäktige

Ortsutvecklingsmöten

**Gör din röst hörd - tyck till om Ale kommun**

Hur påverkar man en kommun?  
Det finns många sätt att påverka utvecklingen i Ale kommun. Man kan lämna synpunkter via e-post eller vanlig post, besöka ett orsutvecklingsmöte eller skicka en fråga till direkt till frågepanelen på kommunens webbplats. Man kan också ta kontakt med en tjänsteman eller förtroendevald.

**Medborgarpanel - ett nytt sätt att påverka**  
Ett nytt sätt att påverka utvecklingen i Ale kommun är att delta i kommunens medborgarpanel. Vill du vara med anger du namn, adress, födelseår, e-postadress och mobilnummer i ett e-postmeddelande.

- » Anmälan till medborgarpanelen

**Vem kan vara med i panelen?**  
Medborgarpanelens deltagare ska vara 16 år eller

» Hantering av personuppgifter

» Rapporter från Medborgarpanelen

## Väsbypanelen

**Den 10 september hade Väsbypanelen sin första träff. Mötet ägde rum i kulturtältet som stod uppställt vid stationskvarteret Messingen.**

Efter att mötet ägde rum fick panelen besvara frågor som rörde den framtida kulturen i Upplands Väsby. 72 av 73 personer svarade och resultaten håller just nu på att sammanställas för att sedan återkopplas till panelen.

Niklas Hellberg, projektledare för Det framtida kulturutbudet i Upplands Väsby kommun kommer att ta del av resultatet. Även politikerna kommer att ha materialet som en del i beslutsunderlaget när frågan tas upp i kommunfullmäktige i slutet av året.

[Läs mer om Väsbypanelen](#)





Startsida

Invånarservice

Näringsliv

Politik

Om Lerum

## Politik

Bolag - Lerum Energi

Kommundelsträffar

Kommunens ekonomi

Medborgardialog

Medborgardialog om framtidens boende för äldre och funktionshindrade

Medborgardialog om framtidens kultur och fritid

Medborgardialog om framtidens skolor i Gråbo

Medborgardialog om kultur- och fritidsutbudet i kommunen

Medborgardialog om miljöfrågor

Medborgarpanel

Nämnder

Politisk organisation

Politiska partier

Revisorer

Vision 2010

Politik / Medborgardialog / Medborgarpanel

Skriv ut

## Medborgarpanel

### Vill du vara med i en medborgarpanel?

**Vill du vara med och göra Lerum till en bättre och mer attraktiv kommun? I så fall är medborgarpanelen något för dig!**

Medborgarpanelen går ut på att ge kommunpolitikerna en bild av vad ni, medborgarna, tycker. Under augusti och början av september samlar vi ihop en panel om cirka 45 personer i olika åldrar och med olika bakgrunder. Medborgarpanelen kommer att prata om vad medborgarna tycker om kommunens verksamhet och mål samt hur Lerum skall fortsätta utvecklas i en positiv riktning.

***Vi behöver dig och dina synpunkter!***

Anmäl dig genom att fylla i dina kontaktuppgifter nedan. Vi kommer sedan att kontakta dig.

Namn:

Gatuadress:

Postnummer:

Ort:

Telefonnummer:

E-post:

## Genvägar

Jag vill...

OK



**Kontakta Anna Persson**  
Utvecklingssekreterare  
0302-52 12 20  
[Skicka epost >](#)

**Kontakta Joakim Sebring**  
Utvecklingssekreterare  
0302-52 15 97  
[Skicka epost >](#)



Ungdomspanelen - Startsidan - Microsoft Internet Explorer erhållet av Sveriges Kommuner och Landsting

Ungdomspanelen - Startsidan

- Infrastruktur
- Kartor
- Kommunhistoria
- Organisation & Politik
- Service & tjänster
- Statistik
- Styrdokument
- Öppettider
- Pressrum
- Ungdomspanelen
- Information



## Aktuell Webbfråga

Tänk på att ni även kan lämna egna tips och idéer till Ungdomspanelen på vår Tips-sida

**Kontakt**  
Folkhälsosamordnare  
Lena Lövgren  
0325-183 70

**Information om röstningen:**  
Om svarsalternativen  
Inte är understruken går det inte att rösta.  
Det är en fördröjning på 20 sekunder mellan röstningarna och man måste starta om sin webbläsare.

Medborgarpanel, Landstinget i Jönköpings län - Microsoft Internet Explorer erhållet av Sveriges Kommuner och Landsting

Medborgarpanel, Landstinget i Jönköpings län

Medborgarpanel

Översikt | Lyssna | Anpassa

Sök

Medborgarpanel

Regional utveckling | Om Landstinget | Politik | För vårdgivare

Du är här: [Landstinget i Jönköpings län](#) / [Politik](#) / [Medborgarpanel](#) /

## Medborgarpanel

Landstinget i Jönköpings län bjuder in länets invånare att delta i en

**Anmäl dig till Medborgarpanelen**

Fyll i din e-postadress och klicka på Skicka om du vill vara med i

Upplands Väsby kommun - Väsbypanelen - Microsoft Internet Explorer erhållet av Sveriges Kommuner och Landsting

Upplands Väsby kommun - Väsbypanelen

Upplands Väsby kommun

Application Error

## Väsbypanelen

Den 10 september hade Väsbypanelen sin första träff. Mötet ägde rum i kulturältet som stod uppställt vid stationskvarteret Messingen.

Efter att mötet ägde rum fick panelen besvara frågor som rörde den framtida kulturen i Upplands Väsby. 72 av 73 personer svarade och resultaten håller just nu på att sammanställas för att sedan återkopplas till panelen.

Niklas Hellberg, projektledare för Det framtida kulturutbudet i Upplands Väsby kommun kommer att ta del av resultatet. Även politikerna kommer att ha materialet som en del i beslutsunderlaget när frågan tas upp i kommunfullmäktige i slutet av året.

[Läs mer om Väsbypanelen](#)




Tyresöpanelen - Tyresö kommun webbplats - Microsoft Internet Explorer erhållet av Sveriges Kommuner och Landsting

Tyresöpanelen - Tyresö kommun webbplats

tyreso.se  
TYRESÖ KOMMUNS WEBBPLATS

Sök

Anpassa | A-Ö | Översikt | Blanketter | Kontakta oss

Startsida | Politik och påverkan / Tyresöpanelen

## Tyresöpanelen

Tyresöpanelen är ett nytt och annorlunda sätt för dig som

Kontakt

www.a.se/politik och påverkan - Microsoft Internet Explorer erhållet av Sveriges Kommuner och Landsting

www.a.se/politik och påverkan

Hittar du inte det du söker?

Sök

För invånare | Ale kommun | För företagare | Webb-tjänster | Trygg och säker

Politik och påverkan

**Medborgarpanelen**  
påverka din kommun

**Gör din röst hörd - tyck till om Ale kommun**

Nämndarna

Medborgarpanel - Lerum Kommun - Microsoft Internet Explorer erhållet av Sveriges Kommuner och Landsting

Medborgarpanel - Lerum Kommun

lerum.se  
Lerums kommuns officiella webbplats

Kontakt | A-Ö | Webbkartan | Sök

Startsida | Invånarservice | Näringsliv | Politik | Om Lerum

Politik

Bolag - Lerum Energi  
Kommundelsträffar  
Kommunens ekonomi  
Medborgardialog

**Medborgarpanel**  
Vill du vara med i en medborgarpanel?

Vill du vara med och göra Lerum till en bättre och mer attraktiv kommun? I så fall är medborgarpanelen något för dig!

Medborgarpanelen går ut på att ge kommunpolitikerna en bild av vad ni, medborgarna, tycker. Under augusti och början av september samlar vi ihop en panel om cirka 45 personer i olika åldrar och med olika bakgrunder. Medborgarpanelen kommer att prata om vad medborgarna tycker om kommunens verksamhet och mål samt hur Lerum skall fortsätta utvecklas i en positiv riktning.

**Vi behöver dig och dina synpunkter!**

Anmäl dig genom att fylla i dina kontaktuppgifter nedan. Vi kommer sedan att kontakta dig.

Namn:

Gatuadress:

Postnummer:

Ort:

Telefonnummer:

E-post:

Genvägar

Jag vill...

Kontakta Anna Persson  
Utvecklingssekreterare  
0302-52 12 20  
Skicka epost >

Kontakta Joakim Sebring  
Utvecklingssekreterare  
0302-52 15 97  
Skicka epost >

# Marknadsföring utanför "boxen"?

- Starta ett nytt gymnasium
- Locka elever i årskurs 9
- Professionell hjälp (vi skall inte tro och gissa!)
- Branding byrå
- Reklam byrå
- Webb design byrå
- Media byrå
- PR-konsult

[YBC - Nacka](#)

# Aktuella frågor kring medborgardialoger

- Geografiskt område?
- Sakområde?
- Representativitet?
- Ungdomar - Äldre?
- Vem beslutar om vilka som skall bjudas in till deltagande?
- Vilka utfästelser gör vi?

# Aktuella frågor kring medborgardialoger

- Hur länge skall dialogen verka?
- Är det möjligt med representativitet?  
Hur ersätts de som lämnar panelen?
- Hur når vi grupper som normalt inte deltar?
- Får bara kommuninvånare delta?
- Hur får vi deltagare till dialogen?

# Så här arbetar vi vidare

- Följer och stöttar nätverken och andra
- Samlar erfarenheter och goda exempel från nätverken och andra
- Träffar kommuner och leverantörer för att diskutera möjligheter med befintliga IT-system och utveckling av nya lösningar

# Så här arbetar vi vidare

- Kopplar forskare till projektet
- Spanar på omvärlden - via nätet och kontakter
- Läger upp en webbyta för att sprida erfarenheter, goda exempel
- Arbetet presenteras vid olika konferenser